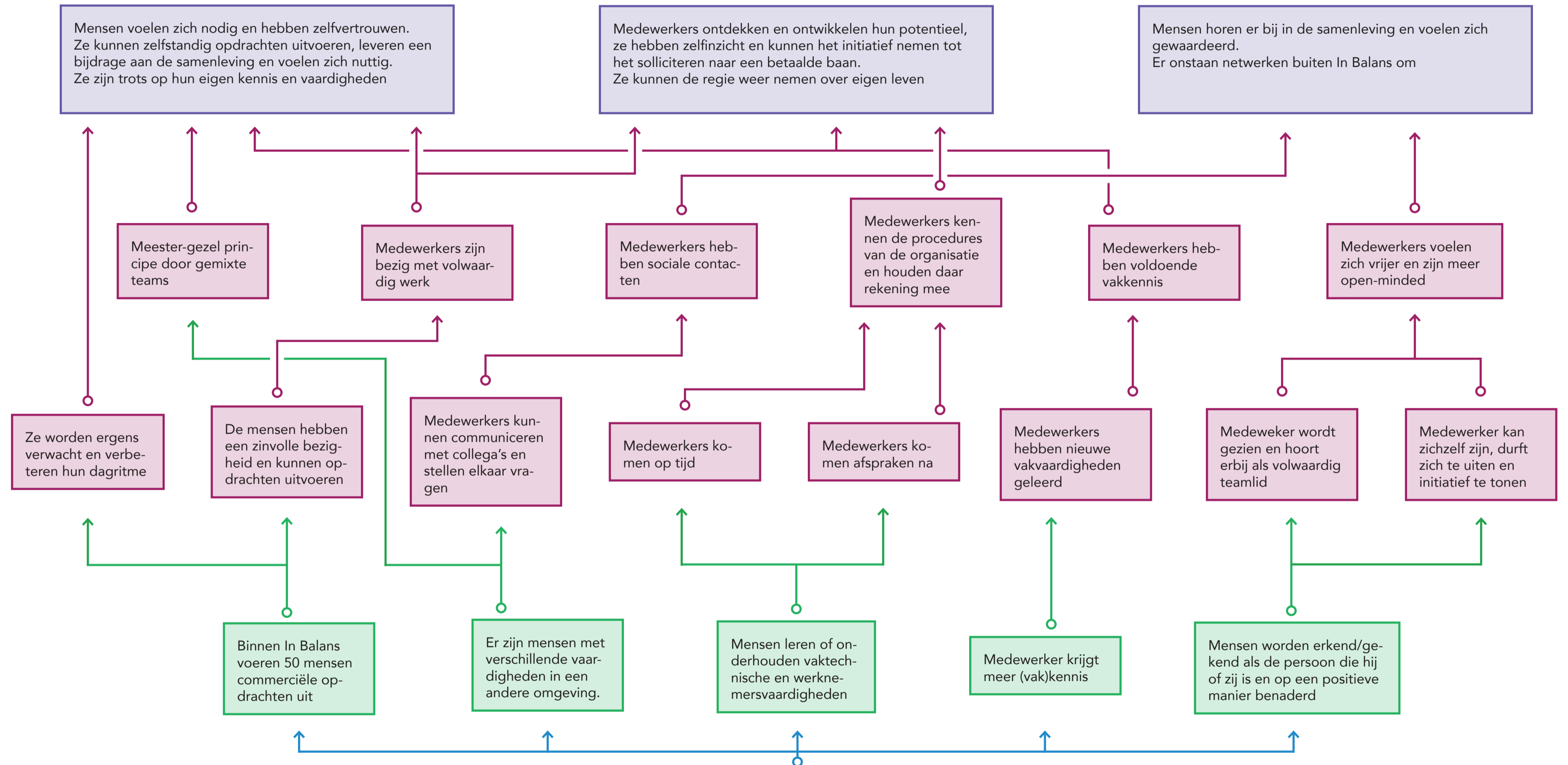


Missie:

Wij zijn ervan overtuigd dat ieder mens uniek is, potentie heeft en van waarde is. Door op eigen wijze samen te werken aan commerciële opdrachten benutten we zoveel mogelijk potentieel van mens, opdracht en omgeving. Waarbij mensen zich eerst veilig leren voelen in deze veilige situatie om het beste uit zichzelf te kunnen halen.

Impact visie:

Mensen kunnen zich zodanig ontwikkelen dat ze tot hun eigen kern kunnen komen. Ze hebben inzicht in hun eigen mogelijkheden en hebben economische en maatschappelijke zelfstandigheid wat leidt tot een verbeterd perspectief en minder kosten voor de samenleving



Aannames:

- Als je een dagritme hebt, heb je een beter welbevinden
- Mix van mensen zorgt voor Meester-gezel principe
- Als mensen zich vrijer voelen krijgen ze meer zelfvertrouwen
- Medewerkers krijgen het Meester-gezel principe een voorbeeldrol, en voelen zich daardoor nodig

Enablers

- We kunnen kosteloos in een gebouw blijven
- Voldoende gewalificeerd coördinatoren
- Goede relatie ZWL
- Voldoende gekwalificeerde vrijwilligers die voldoen aan de kaders

Disablers

- We willen te veel uitbreiden en lopen te hard van stapel

Stakeholders: Medewerkers van In Balans